

ナップ溶接トレーニング

VIRTUAL TRAINING SERVICE

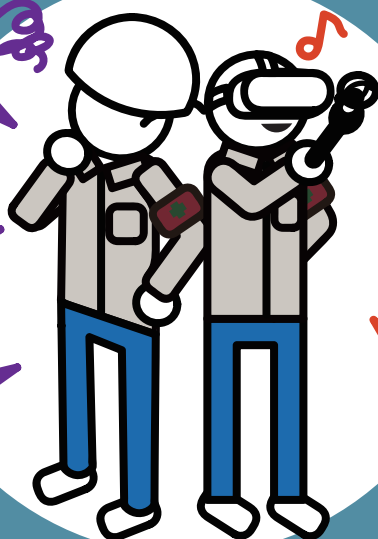
プロの動きを可視化するバーチャルトレーニングサービス

溶接研修でお困りではありませんか？

溶接個所が **明るすぎる**
強烈な光で目視できない。

動きが **わかりづらい**
作業者の溶接部分を見られない。

追加研修費 がかかる。
消耗品は交換や購入が必要。



よく見える！

溶接個所を間近で直視。
繰り返し再生できる！

わかりやすい

溶接部分を目視確認。
トーチの動きだけ見られる！

追加研修費不要

必要なのは VR 本体とアタッチ
メントだけ。消耗品は不要。

ナップ溶接 トレーニング とは？

VR 技術を活用することで現実における溶接技術の取得の難しさを解決するバーチャルトレーニングサービスです。

様々なシーンに対応した研修内容

豊富な溶接シーン

熟練工の溶接を間近で確認するステップから実際のマスク着用時を想定したステップまで、難易度を調整しながらじっくり何度も研修できます。

溶接の種類	アーク溶接	半自動溶接	TIG 溶接
姿勢	下向き・立ち向き・横向き		
板厚	9 mm・19 mm		4.5 mm
棒径	3.2 mm・4 mm	1.2 mm	2.4 mm
母材形状	ビードオン・すみ肉・開先あり		

主な機能

お手本表示
母材、溶接棒交換
明るさ調整
電流調整
棒経、板厚変更
レポート / ログ
多言語対応
点数表示



ソフト内で行った溶接についてアーク長・スピード・ビードの向きを評価し即時点数表示します。取得レベルを数値化することにより、研修者の学習意欲の向上が期待されます。※

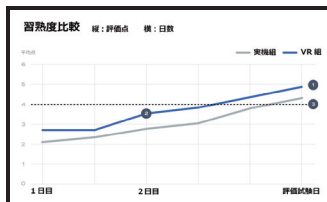
※この点数はナップ溶接トレーニング独自の点数であり実際の溶接作業は様々な条件に左右されます。この点数が高いことで資格試験の合格や品質の高い溶接を確約するものではありません。

プロが認める効果的な研修



コベルコ E&M における新人研修において VR を取り入れた研修を行い通常の研修と比較しました。ナップ溶接トレーニングを取り入れることで初心者の方の研修スピードが上がった結果を得ました。

実機研修組とナップ溶接トレーニング研修組で基準点に到達するまでの日数と評価試験の得点を比較しました。ナップ溶接トレーニング組は通常の研修組の平均点を上回る結果を得ました。



講師のコメント

VR 組の溶接未経験者の成長は目に見えてわかりました。最終の評価試験を見てもナップ溶接トレーニングの効果はあったと思います。研修生は溶接のトレーニングを楽しみながら出来た事で溶接への関心を持ちレベルアップにつながったと思います。

進捗を確認し、技術の取得時間を短縮

オプション機能

研修データをサーバーに送信し研修時間や回数を自動集計。進捗状況や研修の効果が確認できます。

研修データを確認

研修者ナンバーを設定することで以下の項目をご確認いただけます。

- 合計起動時間
- 体験回数
- 母材交換
- 溶接棒交換
- 想定削減費用



研修画像を比較

研修のビードを画像で比較できます。



セット内容

○ Quest3

○ 専用アタッチメント (3本 + トーチ1本)



お問合せ

コベルコ溶接テクノ株式会社 営業部

TEL: 0466-20-3270 kwts.eigyo@kobelco.com

