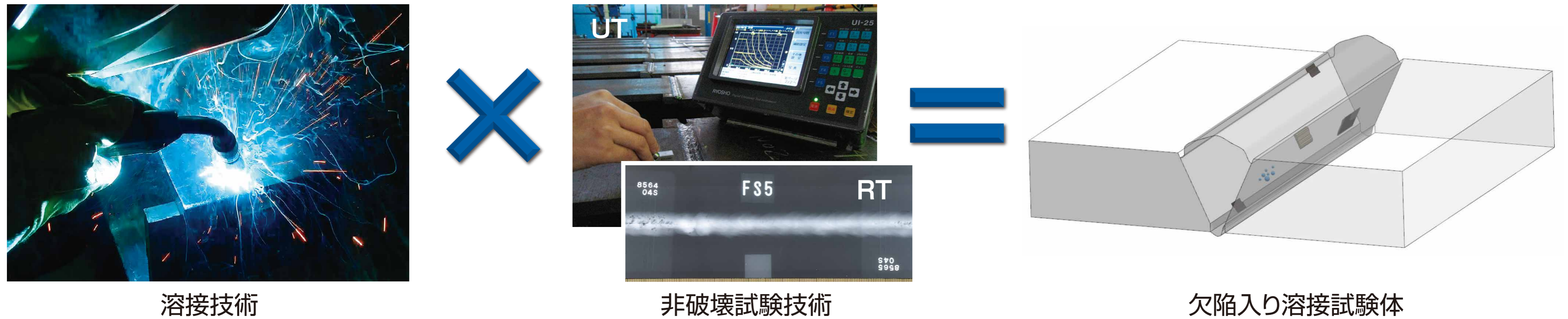


欠陥入り溶接試験体の製作

各種非破壊試験の技量確認・教材用オーダーメイド試験体を提供

長年培ったアーク溶接と非破壊試験技術で、溶接きずを含む試験体を製作いたします。非破壊試験の教材や試験精度の確認などにご活用いただいております。



溶接技術

非破壊試験技術

欠陥入り溶接試験体

特長

オーダーメイド お客様のご要望をヒアリングし、目的に合った試験体を製作いたします。

きずの種類 割れ、溶込み不良、融合不良、スラグ巻き込み、ブローホールなどの自然きずや、非破壊試験の目的や方法に応じた人工きず※1を溶接継手部に付与いたします。

※1 検出感度等を考慮のうえ機械加工できずを導入後、溶接で包埋

成果物 きずの情報(種類、サイズ、位置)や非破壊試験成績書をまとめた報告書を作成し、試験体と合わせて納品いたします。

きずの現認 非破壊試験のみならず、付与した溶接きずの実寸法や位置を特定する段削り試験※2も対応いたします。

※2 表面から0.5~2mmピッチの減厚を繰り返し、各減厚時にMTやVTできずの寸法等を計測

ご依頼から納品までの流れ

WEB経由またはTELにてご連絡ください。技術担当者へおつなぎします。

仕様および見積内容にご了承いただきましたら、ご注文書を送付願います。

製作した試験体に報告書を添付し納品いたします。ご要望に応じてWEB等にて報告会を開催いたします。

お問い合わせ

仕様確定

ご注文

製作

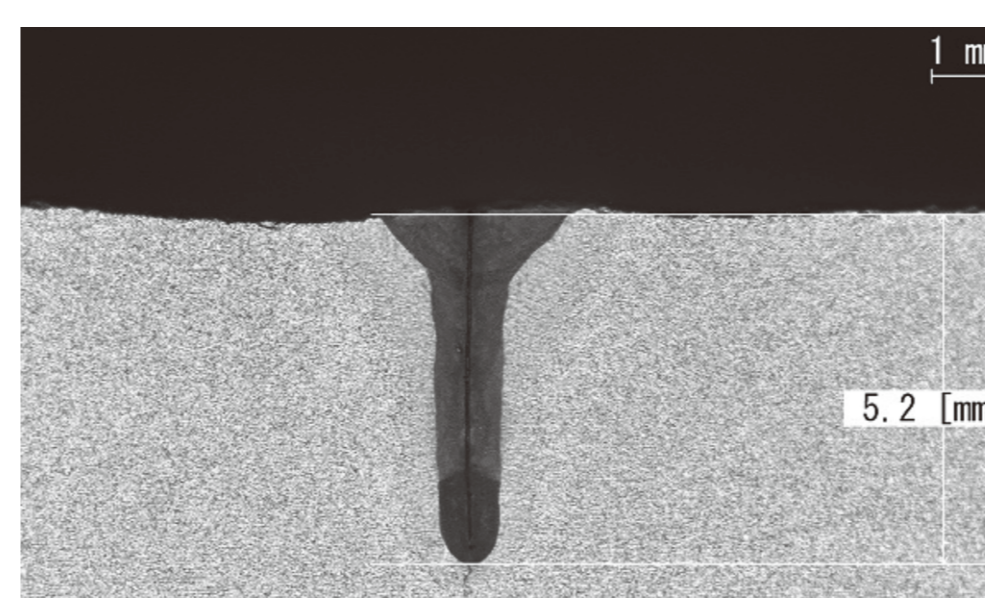
納品

きずの種類、寸法、個数およびそれらの許容範囲などの仕様については技術担当者とお打合せの上、決定させていただきます。

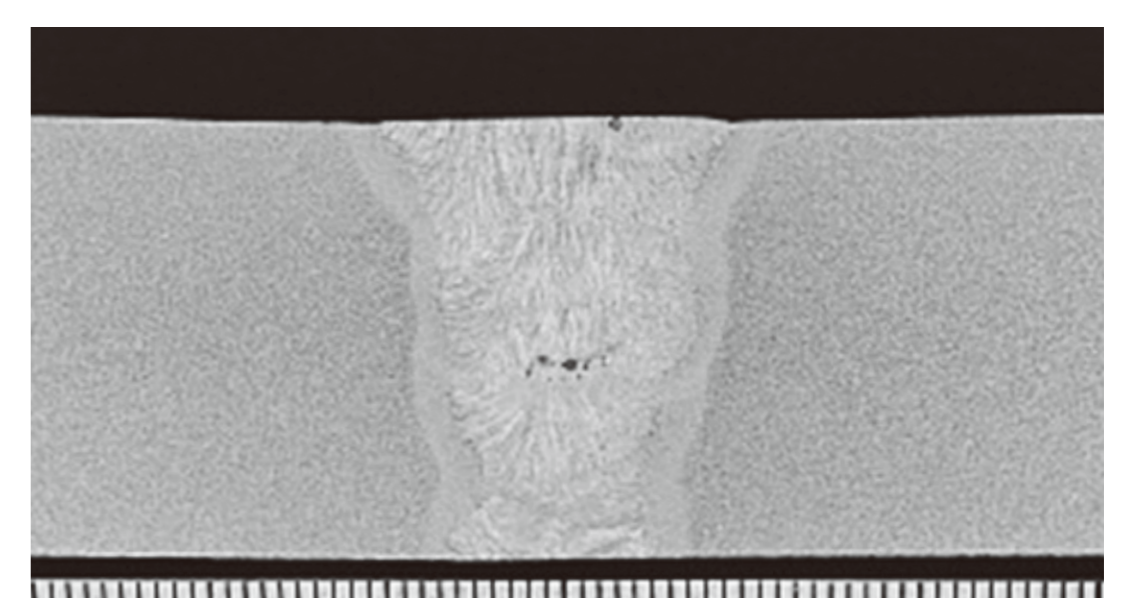
製作実績例

■ 母材(板厚mm)、溶接方法、きず種

- 炭素鋼(25)、GMAW、BH+SI他
- 炭素鋼(19)、SMAW、LF+BH
- 炭素鋼(6)、SMAW、LF+SI+BH
- γ系SUS鋼(38)、GTAW+GMAW、LF+BH
- アルミニウム合金(8-25)、GTAW、BH+LF+TI他



表面縦割れ挿入例
(特許 第6140068号)



ブローホール挿入試験体例

お問い合わせはこちらから⇒
(コベルコ溶接テクノ ウェブサイト)

